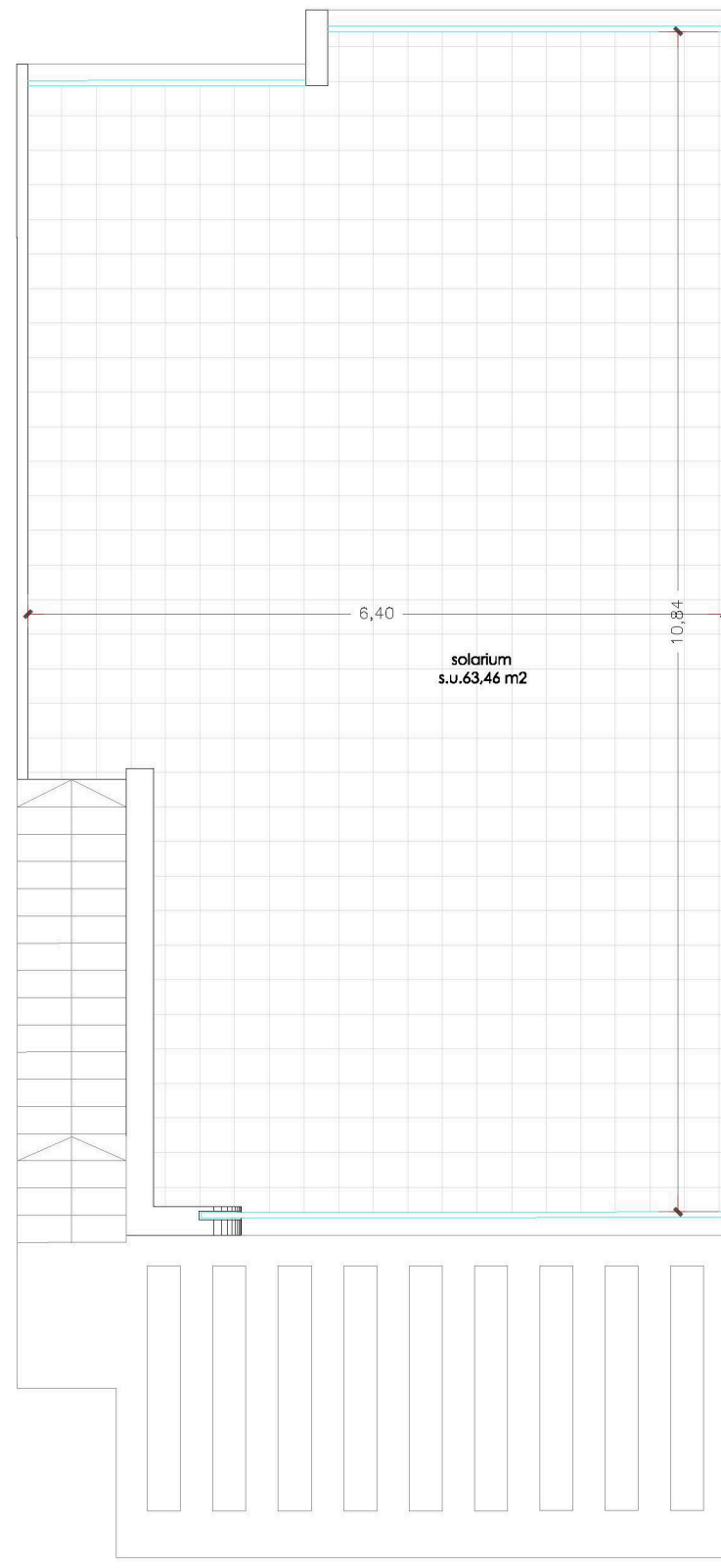
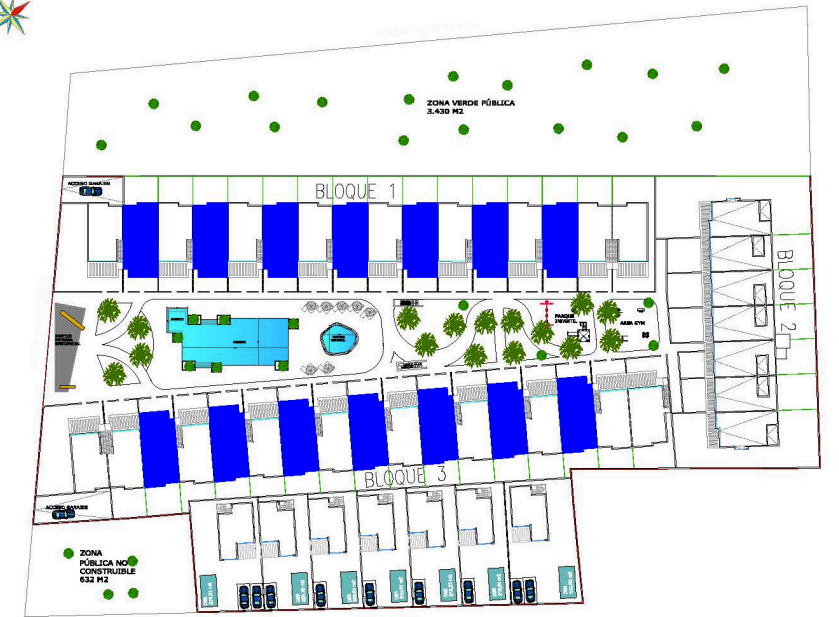


planta primera



planta solarium



VIVIENDA 2 DORMITORIOS		Superficie Útil (m²)
PLANTA BAJA		m2
Salón Comedor Cocina	35,52	
Galería	1,32	
Dormitorio 1	11,50	
Baño 1	3,45	
Baño 2	3,50	
Dormitorio 2	9,25	
Terraza	18,95	
SUPERFICIE SOLARIUM		63,46m²
SUPERFICIE ÚTIL TOTAL		83,49m²
SUPERFICIE CONSTRUIDA TOTAL		72,31m²