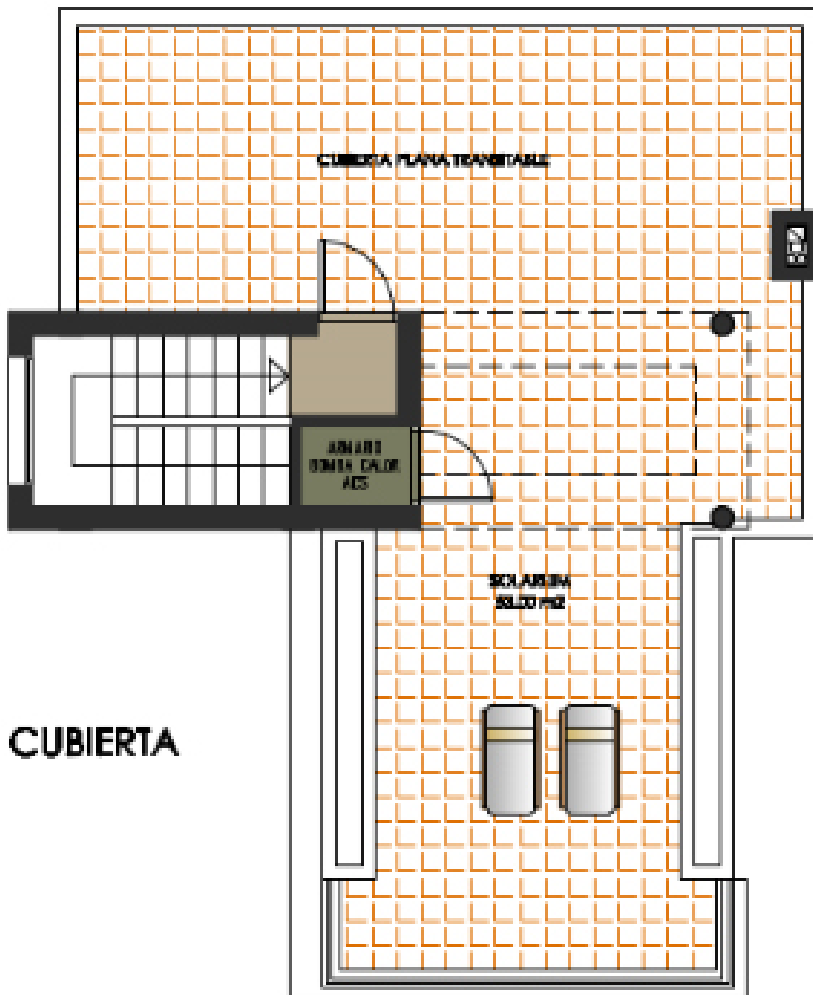


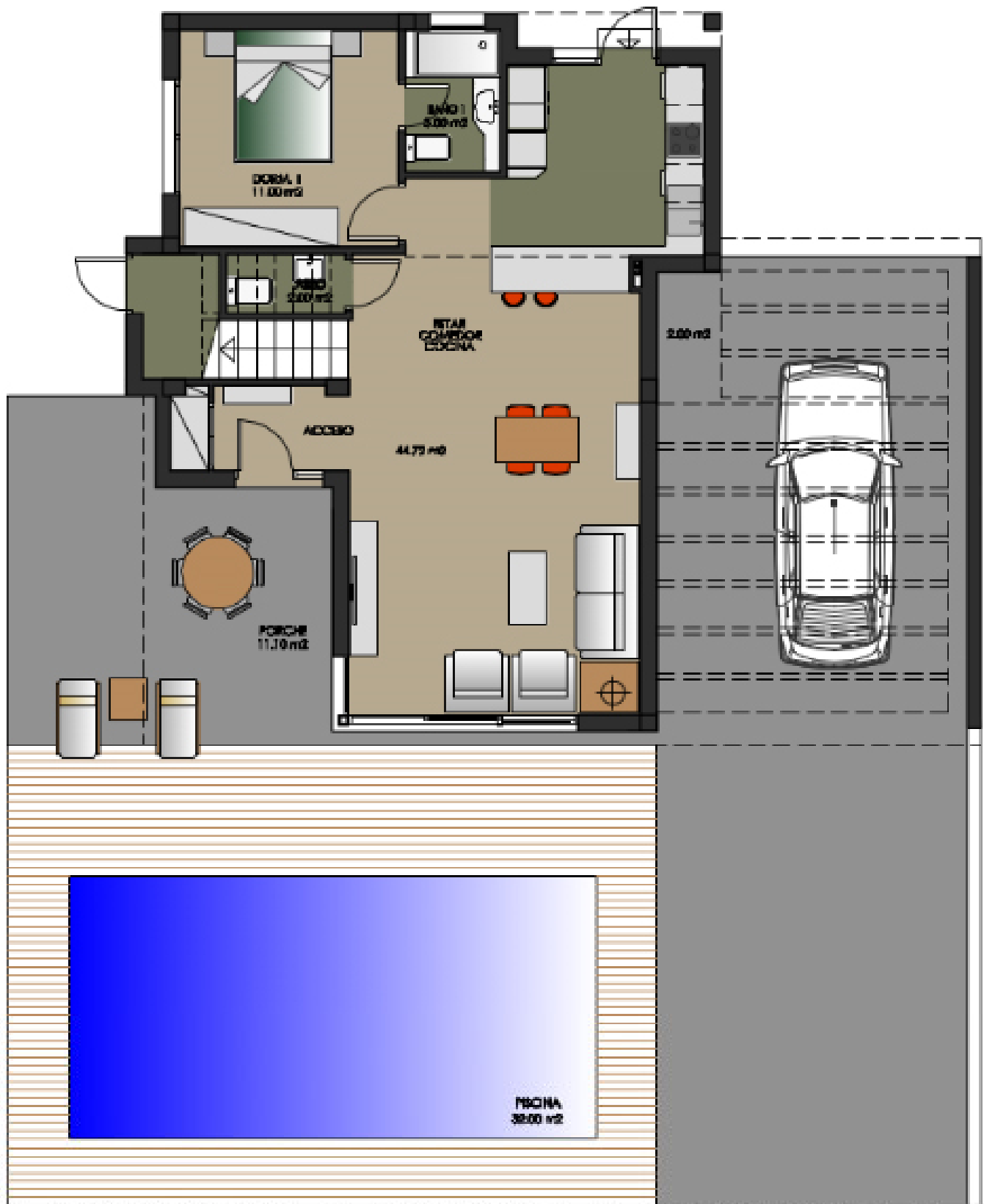


PLANTA PISO



CUBIERTA





PLANTA BAJA

SUPERFICIE CONSTRUIDA

PLANTA BAJA	
VIVIENDA	76.25 m ²
50% PORCHE	6.55 m ²
PLANTA PISO	82.80 m²
VIVIENDA	74.05 m ²
TOTAL	156.85 m²



ESCALA GRÁFICA